

KLAIPĖDOS Miesto Aglomeracijos
Geležinkelio transporto
Palyginamasis strateginis triukšmo
kartografinio žemėlapis
dienos ekvivalentinis triukšmo lygis (Ldiena)

LEGENDA:

Klaipėdos miesto
aglomeracijos riba

Pastatai:

Ligoninės

Mokyklos

Kita

Keliai

Geležinkeliai

Triukšmo lygis dB(A)

≤ 34,9

35,0 - 39,9

40,0 - 44,9

45,0 - 49,9

50,0 - 54,9

55,0 - 59,9

60,0 - 64,9

65,0 - 69,9

70,0 - 74,9

75,0 - 79,9

≥ 80,0



Koordinatų sistema LKS 94
Mastelis 1: 35 000

0 1 2 3 4 5 km

UŽSAKOVAS:

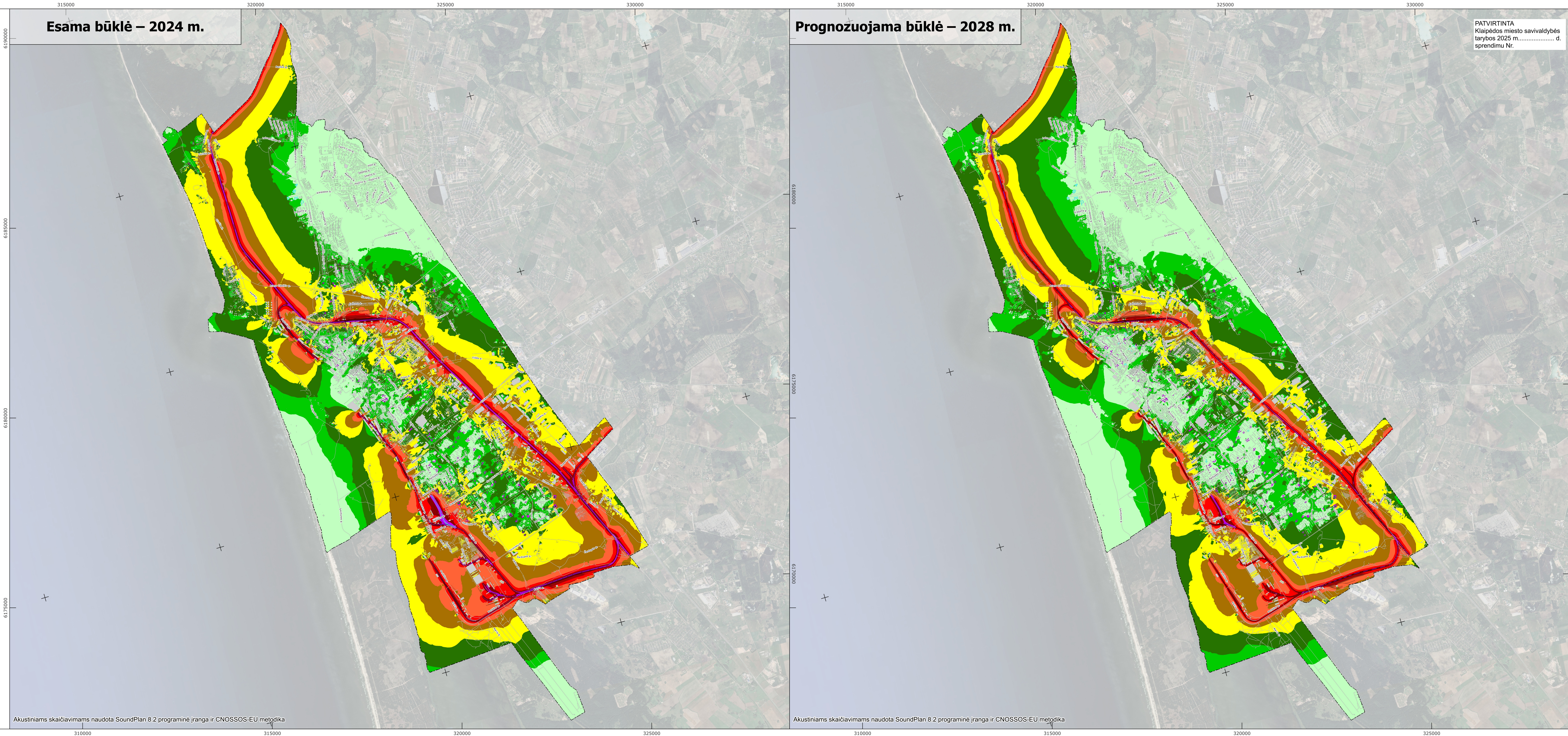
KLAIPĖDOS MIESTO SAVIVALDYBĖS ADMINISTRACIJA

PASLAUGŲ TEIKĖJAS:

LEMITOR OCHRONA ŚRODOWISKA Sp. z o.o.
St. Jana Długosza 40
51-162 Wrocław

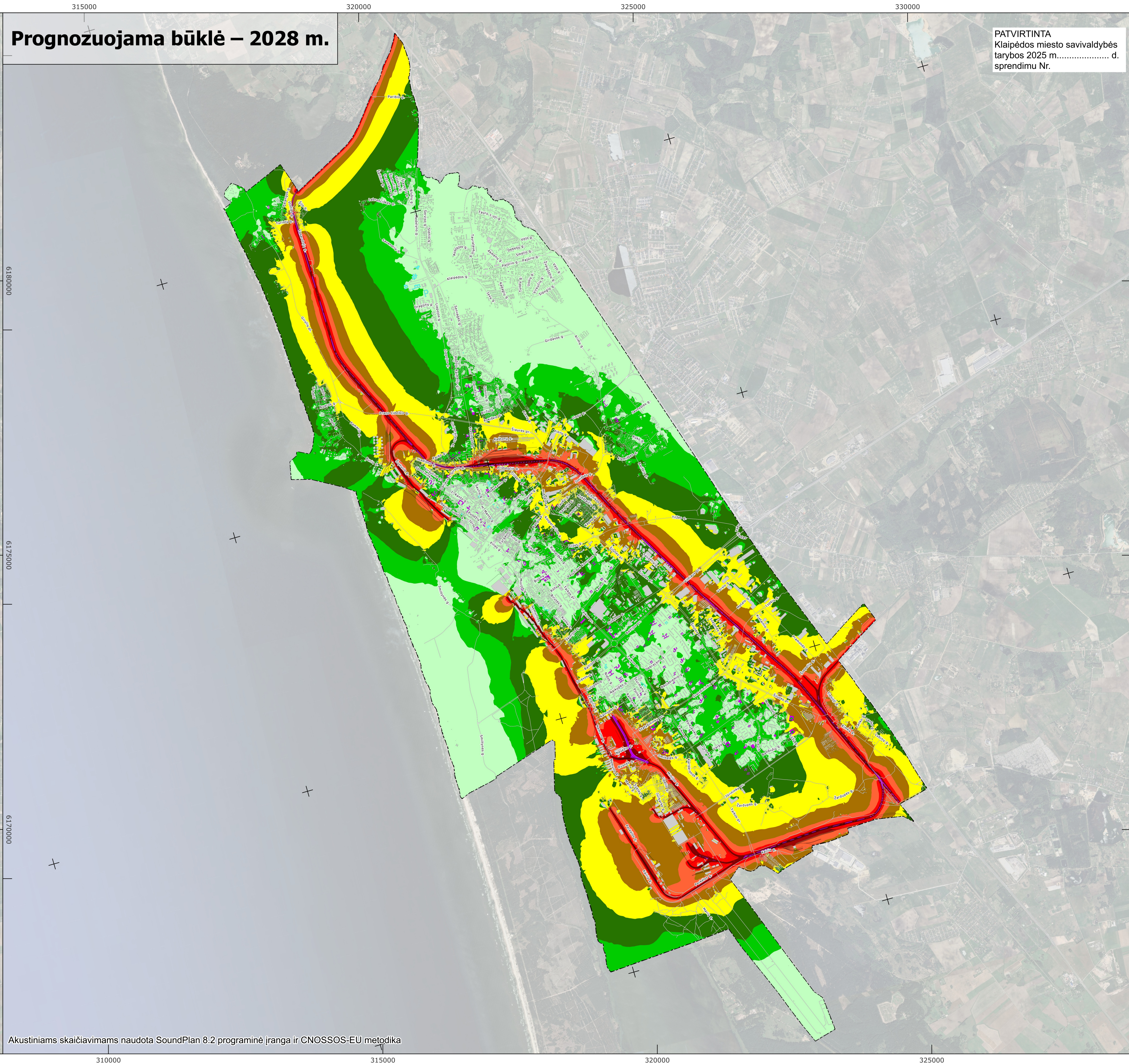


Esama būklė – 2024 m.



Akustiniam skaičiavimams naudota SoundPlan 8.2 programinė įranga ir CNOSSOS-EU metodika

Prognozuojama būklė – 2028 m.



Akustiniam skaičiavimams naudota SoundPlan 8.2 programinė įranga ir CNOSSOS-EU metodika

PATVIRTINTA
Klaipėdos miesto savivaldybės
tarybos 2025 m. d.
sprendimu Nr.